

EDIFICIO  
**Carmen**

FRANCOYLOPEZ232.ES

**VIVIENDA DE 3 DORMITORIOS Y 2 BAÑOS**

LA VIVIENDA TIENE ASIGNADOS LOS SIGUIENTES ANEJOS:

- UNA PLAZA DE APARCAMIENTO DOBLE DE USO DEPENDIENTE.
- UN TRASTERO.

GIMNASIO COMUNITARIO Y ZONA WELLNESS CON SAUNA FINLANDESA Y DUCHA AROMÁTICA  
ESPACIO COMUNITARIO EXTERIOR CON PISCINA EN CUBIERTA.

PROMUEVE Y COMERCIALIZA CAS INMOBILIARIA  
CLARA CAMPOAMOR 30, LOCAL, ZARAGOZA  
cas@constalfonso.es - 976 35 21 29  
www.casinmobiliaria.es



**VIVIENDA TIPO B - PLANTA SEXTA (3 DORMITORIOS Y 2 BAÑOS)**

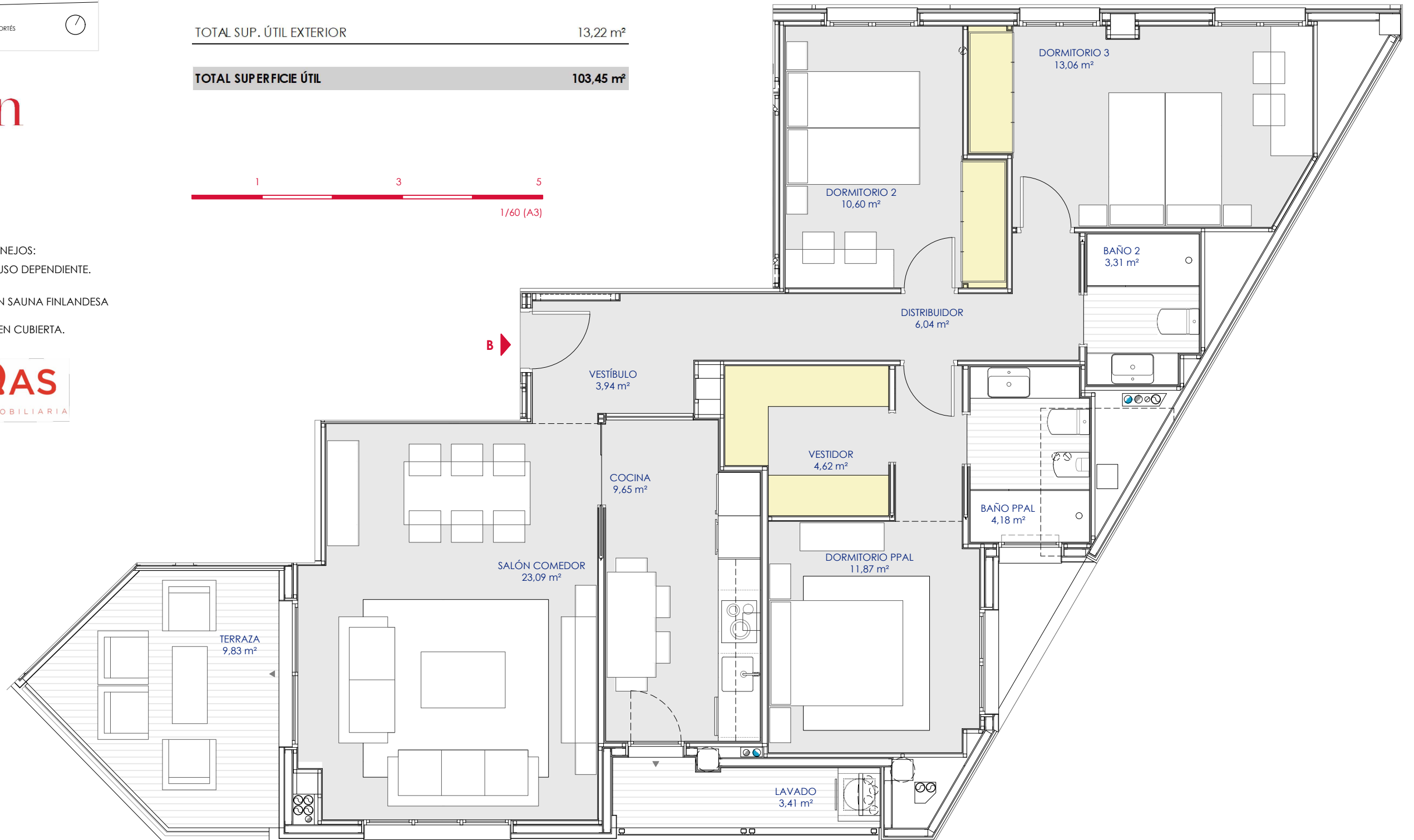
VESTÍBULO	3,94 m <sup>2</sup>	DORMITORIO 3	13,06 m <sup>2</sup>
DISTRIBUIDOR	6,04 m <sup>2</sup>	BAÑO 2	3,31 m <sup>2</sup>
SALÓN COMEDOR	23,05 m <sup>2</sup>	DORMITORIO PPAL	11,87 m <sup>2</sup>
COCINA	9,65 m <sup>2</sup>	BAÑO PPAL	4,09 m <sup>2</sup>
DORMITORIO 2	10,60 m <sup>2</sup>	VESTIDOR	4,62 m <sup>2</sup>

TOTAL SUP. ÚTIL INTERIOR 90,23 m<sup>2</sup>

TERRAZA 9,83 m<sup>2</sup> LAVADO 3,39 m<sup>2</sup>

TOTAL SUP. ÚTIL EXTERIOR 13,22 m<sup>2</sup>

**TOTAL SUPERFICIE ÚTIL 103,45 m<sup>2</sup>**



\*\*\*Plano meramente informativo, susceptible de modificación.