

# EDIFICIO Carmen

FRANCOYLOPEZ232.ES

## VIVIENDA DE 3 DORMITORIOS Y 2 BAÑOS

LA VIVIENDA TIENE ASIGNADOS LOS SIGUIENTES ANEJOS:

- UNA PLAZA DE APARCAMIENTO DOBLE DE USO DEPENDIENTE.
- UN TRASTERO.

GIMNASIO COMUNITARIO Y ZONA WELLNESS CON SAUNA FINLANDESA Y DUCHA AROMÁTICA  
 ESPACIO COMUNITARIO EXTERIOR CON PISCINA EN CUBIERTA.

PROMUEVE Y COMERCIALIZA CAS INMOBILIARIA  
 CLARA CAMPOAMOR 30, LOCAL, ZARAGOZA  
 cas@constalfonso.es - 976 35 21 29  
 www.casinmobiliaria.es



### VIVIENDA TIPO B - PLANTA QUINTA (3 DORMITORIOS Y 2 BAÑOS)

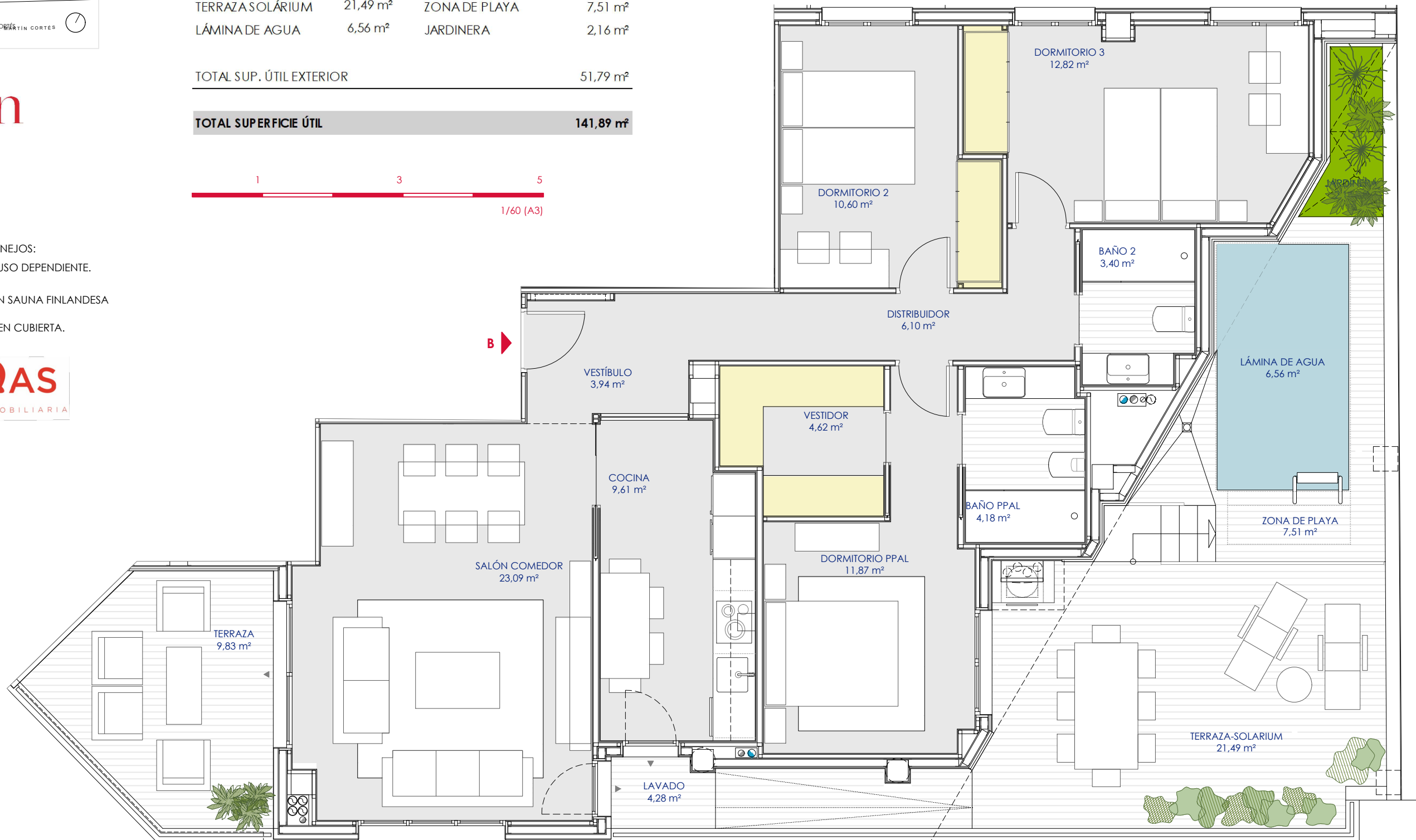
VESTÍBULO	3,94 m <sup>2</sup>	DORMITORIO 3	12,82 m <sup>2</sup>
DISTRIBUIDOR	6,10 m <sup>2</sup>	BAÑO 2	3,40 m <sup>2</sup>
SALÓN COMEDOR	23,05 m <sup>2</sup>	DORMITORIO PPAL	11,87 m <sup>2</sup>
COCINA	9,61 m <sup>2</sup>	BAÑO PPAL	4,09 m <sup>2</sup>
DORMITORIO 2	10,60 m <sup>2</sup>	VESTIDOR	4,62 m <sup>2</sup>

TOTAL SUP. ÚTIL INTERIOR 90,10 m<sup>2</sup>

TERRAZA	9,83 m <sup>2</sup>	LAVADO	4,24 m <sup>2</sup>
TERRAZA SOLÁRIUM	21,49 m <sup>2</sup>	ZONA DE PLAYA	7,51 m <sup>2</sup>
LÁMINA DE AGUA	6,56 m <sup>2</sup>	JARDINERA	2,16 m <sup>2</sup>

TOTAL SUP. ÚTIL EXTERIOR 51,79 m<sup>2</sup>

**TOTAL SUPERFICIE ÚTIL 141,89 m<sup>2</sup>**



\*\*\*Plano meramente informativo, susceptible de modificación.